

연구모임 정책건의 보고서

연구모임명	부산국가지질공원 환경현안 파악 및 탐방로 개선 프로젝트		
연구기간	2019. 7. 1 ~ 2019. 10. 31		
대표자 소속	부산대학교 지질환경과학과	대표자 성명	박주형
참여자 성명	박주형, 박동진, 이제윤, 김승도, 홍호진		

1. 운영계획

2. 해안지역 지질공원 답사 결과

3. 내륙지역 지질공원 답사 결과

4. 세계지질공원으로서의 부산국가지질공원 준비

1. 연구모임 운영계획

1-1. 연구모임 구성 배경 및 목적

(1) 구성 배경

- 지질공원이란 지구과학적으로 중요하고 경관이 우수한 지역으로서 이를 보전하고 교육·관광사업 등에 활용하기 위하여 제36조의3에 따라 환경부장관이 인증한 공원(자연공원법제2조4의2)
- 부산국가지질공원은 제주도에 이어 우리나라에서 두 번째로 인증(2013년 12월 6일)된 국가지질공원임에도 관리와 인지도 부족으로 그 가치에 비해 상대적으로 저 평가되고, 활용도가 낮음
- 부산국가지질공원 탐방로를 시민과 학생의 시선에서 확인하고 사회·교육적 목적으로의 활용을 극대화하기 위한 방안을 고민
- 부산의 고유한 멋과 지구역사를 볼 수 있는 부산지질공원의 유네스코 세계지질공원 선정에 대비하여 실제 탐방객의 위치에서 개선가능한 부분에 대한 분석과 이에 따른 보완 및 개선 건의
- 뛰어난 자연경관과 지질유산이 시민이 생활하는 일상의 공간 주변에 위치하고 있어, 일상생활에서 자연과 휴식을 향유할 수 있는 활용 방안이 필요함

(2) 연구모임의 목적

- 지질학을 공부하고 있는 대학생의 입장에서 그리고 탐방객의 입장에서 지질공원의 가치를 알리고 활용할 수 있는 방안을 모색
- 탐방객의 입장에서 탐방로의 개선방안 제시를 통한 탐방객 보행편의 도모 및 지질공원 대중화에 기여
- 부산에서 개최되는 IGC 2024(세계지질과학총회) 이후 높아질 지질공원에 대한 관심에 대비하여 현재 지질공원의 미흡점을 전공자의 입장에서 조사하고 접근성 및 탐방로를 개선 유도
- 상대적으로 인지도가 부족하며 지질유산의 보전이 어려운 부산국가지질공원에 대한 시민의 관심 고취 및 시설관리개선

1-2. 연구 모임 목표 및 내용

(1) 연구모임의 최종 목표

- 부산국가지질공원 탐방로 개선방안 제시를 통한 지질공원 활성화 가능성 제고
- 부산국가지질공원 주변 환경을 개선하여 공원 내 지질유산 보존 및 환경 미화
- 부산의 지질관광 활성화를 위한 지역관광자원으로의 활용방안 제시
- 교육적 측면에서 확인한 탐방로의 위상 확인 및 활용계획 수립

(2) 모임 주요 내용

- 부산국가지질공원 탐방로 실태 조사 및 개선방안 도출

- 부산국가지질공원 환경현안 파악 및 실태 조사
- 안내판 등의 필요사항에 대한 개선방향 제시
- 탐방로 내 시설물(안내소, 안내판 등) 등 현황 파악
- 실제 탐방 시 확인된 사항을 바탕으로 한 개선점 제시
- 지질공원 내 방문객, 관광객 설문조사 실시해 지질공원 만족도, 문제점, 인지도 파악

1-3. 추진전략 및 방법

- 부산국가지질공원 이기대, 태종대 등 답사(7월)
 - 연구모임 회의(2회) : 지질공원 답사 결과보고 및 개선점 연구
 - 지질학 전문가(교내 교수, 석,박사급 연구원) 자문 및 인터뷰
- 부산국가지질공원 송도반도, 두송반도, 구상반려암 등 답사(8월)
 - 연구모임 회의(2회) : 지질공원 답사 결과보고 및 개선점 연구
 - 시 주무부처 관계자와 미팅 :
 - 7, 8월 지질공원 답사지역 결과보고 및 개선점 토의 및 현황파악
- 부산국가지질공원 물운대, 낙동강하구, 장산 등 답사(9월)
 - 연구모임 회의(2회) : 지질공원 답사 결과보고 및 개선점 연구
 - 지질학 전문가(교내 교수, 석,박사급 연구원) 자문 및 인터뷰
- 부산국가지질공원 금정산, 백양산 등 답사(10월)
 - 연구모임 회의(2회) : 지질공원 답사 결과보고 및 개선점 연구
 - 시 주무부처 관계자와 미팅 :
 - 9,10월 지질공원 답사지역 결과보고 및 개선점 토의 및 현황파악

1-4. 기대효과

- 부산국가지질공원 탐방로 개선방안 제시를 통한 지질공원 활성화 가능성 제고
- 부산국가지질공원 환경현안 파악으로 공원 환경문제 파악 통해 지질공원 환경개선
- 부산의 지질관광 활성화를 위한 지역관광자원으로의 활용방안 제시
- 교육적 측면에서 확인한 탐방로의 위상에 대한 확인과 활용계획 수립

1-5. 활용방안

- 탐방로 관련 정보의 게시
 - (이동거리, 소요시간, 난이도, 편의시설 현황 등)
- 지질공원 환경 파악으로 환경 개선이 필요한 공원 선출
- 조사결과에 기반 한 탐방로 및 지질공원 운영 개선방안 도출

2. 해안지역 지질공원

2-1 이기대 지질공원

- 전반적으로 안내판 상태 양호하며 및 탐방로 내 안전시설 설치되어 있으며 전반적으로 관리 상태 우수한 지질공원이다.
- 인위적인 시설물들은 지질공원 미, 자연경관을 오히려 해치는 요소로 판단해 불필요한 구조물 제거 및 과도한 보수공사 자제
- 탐방로 내 지질공원 각 구역별 안내판 및 표지판 설치 요망, 안내판이 없는 곳이 더 많아 지질유산을 지나쳐가는 것이 심시일반
- 탐방로 내 지질공원 안내판 부재로 시민들은 지질공원 탐방로보다는 산책로, 갈맷길에만 의의를 둬
- 제2 공영주차장 옆 공원안내소 매점으로 보이는 공간 방치, 수익성 때문에 그런 것이라면 그 공간을 다른 활용도로 사용 필요 ex) 지질박물관,
- 구름다리 등 이기대 탐방로는 해안산책길로 우수하지만 햇빛을 피할만한 그늘쉼터 필요 및 쉼터 내 자판기 설치 요망



2-2 송도반도 지질공원

- 전반적으로 안내판 상태 양호하며 및 탐방로 내 안전시설 설치되어 있으며 전반적으로 관리상태 우수한 지질공원이다.
- 탐방로 내 지질공원 각 구역별 안내판 및 표지판 추가 설치 필수, 탐방로는 걷기 좋고 자연 경관을 보기에 좋게 건축되었지만 안내판이 없는 곳이 더 많아, 팜플렛 안내도로만 지질유산을 육안으로 찾기에 한계가 있어 각 구역별 안내판 설치가 필수
- ex) 공룡알 둥지 화석
- 지질명소들을 등산안내판처럼 거리, 방향 등을 지시해 길을 안내하고 이는 지질공원을 모르는 시민들한테도 관심과 호기심을 유도해 접근성 높임
- 지질공원 관리 부재로 안내판이 오래되고 부식되어 글자가 지워져 알아보기 힘든 것이 많아 새로운 안내판으로 교체가 필요 ex) 야외 암석 전시장
- 낙석방지위한 시설물과 해안침식 주의판이 잘 배치되어있음.
- 야영 및 취사 금지라는 현수막이 있음에도 불구하고 큰 주의가 없어 많은 시민들이 불법 야영해 이로 인해 생활쓰레기 투기되는 현황 이로 인해 자연경관 또한 훼손
- 공원 이용하는 시민이 직접 불법행위 적발하고 신고할 수 있게 현수막에 신고번호



2-3. 낙동강하구 지질공원

- 지질공원 탐방로 및 안내판은 우수
 - 낙동강 하구 전망대로 보이는 삼각주에 대한 설명안내판에 필요하다 판단
- 탐방체험장 내 의도와 맞지 않은 에코작은도서관을 운영에 대한 아쉬움
 - 남은 공간을 좀 더 지질공원 취지에 맞는 시설이나 관광객 위한 쉼터로 개발
- 탐방로는 구역별 차량 제한해 안전하게 걷기 편했지만 주변에 폭염으로부터 피할만한 시설 부족해 메모리얼 파크대신 탐방로 주변 작은 그늘쉼터 필요
- 에코센터, 탐방체험장, 전망대 등 전반적으로 시설이 잘 갖추어져 있음
 - 시민들이 체험할 수 있는 다양한 프로그램 구축해 다른 지질공원보다는 접근성이 높음
 - 낙동강 하구 선박 탐방 프로그램 같은 다른 지질공원에서 볼 수 없는 낙동강 하구에 적합한 프로그램 운영으로 경쟁력을 갖추
- 자전거 무료 대여 및 전동차 운행 제공해 탐방로를 더 쉽고 편하게 즐길 수 있음
- 現 에코센터 조직은 운영팀, 전시교육팀, 야생동물보호팀으로 운영되는 중, 지질공원에 대한 업무는 없어 에코센터로 전화했을 때 지질공원에 대한 정보는 얻을 수 없었음
 - 낙동강 하구 지질공원 업무에 관한 인력 배치 필요



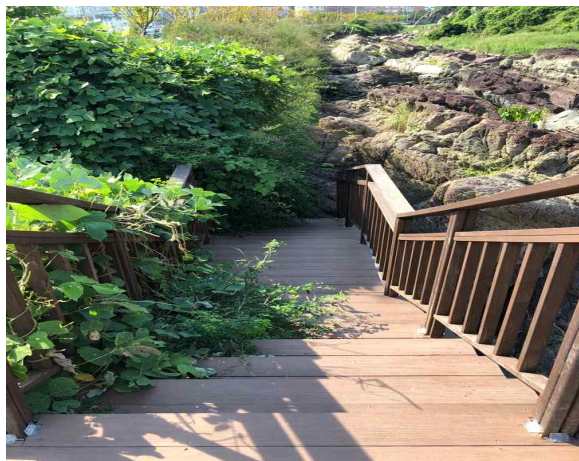
2-4. 물운대 지질공원

- 전반적으로 안내판 및 탐방로 상태 양호하며 전반적으로 관리 상태 우수한 지질공원이다.
- 물운대 지질공원 추가 안내판 및 탐방로 확장 사업 필요
 - 물운대 지질공원 내 종합안내판 1개를 제외한 세부안내판 없음
 - 現 탐방로의 확장 필요 (남해바다 전망대 ~ 석영녹니석 복합광맥 구역까지의 탐방로 설치 필요) 탐방로가 없어 길이 험해 접근성이 떨어지며 지질공원의 존재 인식 불가
 - 탐방로 내 그늘을 피할만한 쉼터의 필요성
- 물운대 지질공원 환경정화활동 필요
 - 다대포 해수욕장 개장과 더불어 관광객이 많으나 전반적으로 해안가는 깨끗함
 - 남해바다 전망대 ~ 석영녹니석 복합광맥 구역 내 환경미화 필요



2-5. 두송반도 지질공원

- 두송반도 국가지질공원 탐방로 내 안내판 교체 필요
 - 現 안내판 노후화 심해 부분적이 교체 작업 필요 (종합안내판 바닥 철판 부식 및 QR코드 벗겨짐, 옛 위성 사진 사용)
 - 지질명소 및 유산에 대한 세부안내판 추가 설치 필요, 세부안내판 부재로 정확한 지질명소의 위치 및 존재 파악이 어려움
 - 탐방로 시설 전반적으로 우수해 만족
- 두송반도 지질공원 환경상태 전반적으로 우수
 - 눈에 잘 보이지 않는 곳까지 환경정화활동 필요
 - 여름계절 식생이 많이 자라 부분적 예초 필요



2-6 해안지형 지질공원 종합 및 개선점

- 전반적으로 지질공원 탐방로 (트레일) 우수
- 여름철 폭염저감시설 설치 필요 - 그늘쉼터
- 탐방로 부분적 제초 작업 필요
- 세부안내판 추가 설치 필요
- 지속적인 해안쓰레기 및 생활쓰레기의 유입으로 꾸준한 환경미화활동 필요

3. 내륙지역 지질공원

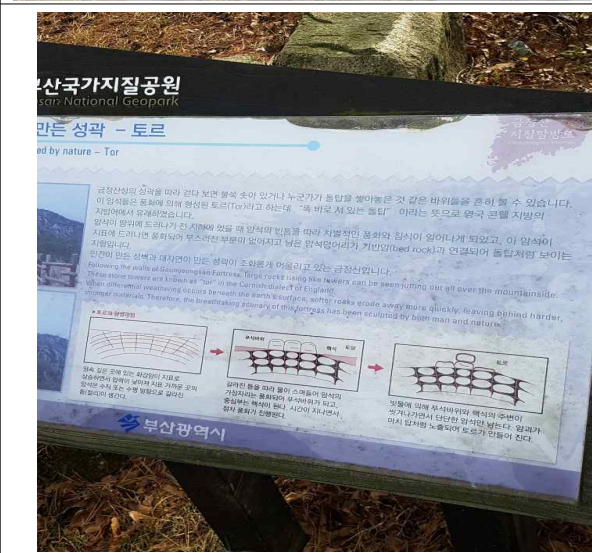
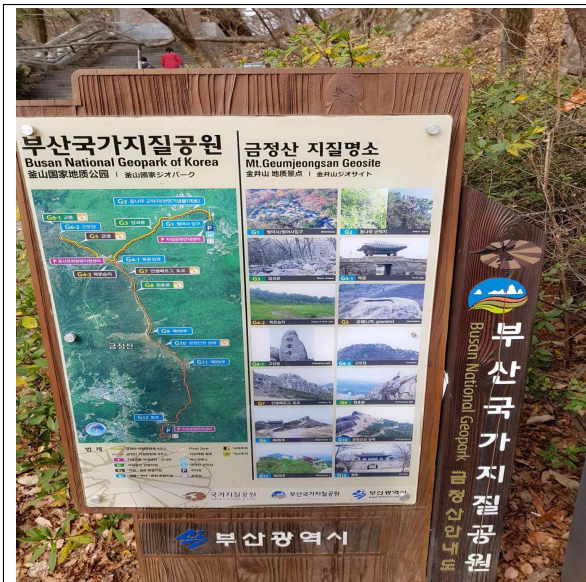
3-1. 백양산 지질공원

- 現 안내판 상태 우수하나 지질명소에 대한 추가 세부안내판 설치 필요
 - 종합안내판, 랜드마크안내판을 제외한 안내판이 없어 지질공원 세부 구역 확인하기 어려움
 - 탐방로가 곧 등산로 및 갈맷길이라 잘되어있지만 지도나 따로 표지판이 없이 휴대폰GPS에 의거해 지질명소들을 찾아야함 - 곳곳에 지질유산 가리키는 표지판 설치 필요
 - 市 안내판 현황 자료랑 연구모임 현장답사 결과 자료 내용 거의 일치 확인
 - 지질학 비전문가인 시민 관점에서는 세부안내판의 부재로 지질명소 및 유산들의 존재 여부 확인 불가
- 어린이대공원이라는 지역 대표 공원 특성 고려한 지질공원 홍보 사업 필요
 - 어린이회관, 초등영재학습관 등 어린이시설에 지질공원 홍보 시설 설치 필요
 - 어린이대공원 안내센터 내에 부산국가지질공원 팸플릿, 홍보물 등 설치 및 배치 필요



3-2 금정산 지질공원

- 전반적으로 양호한 상태의 지질공원 안내판
 - 종합안내판, 세부안내판 전반적 상태 양호
 - 지질유산에 대한 세부안내판 적절한 위치의 설치로 명확히 지질공원 인식 가능
 - 市 안내판 현황 자료랑 연구모임 현장답사 결과 자료 내용 거의 일치 확인
- 등산로 및 갈맷길 개발로 탐방로 또한 우수
 - 부산의 명산답게 길 정비 상태 양호
 - 지질명소 향한 길, 방향 안내 표지판 설치 잘 되어있음
- 금정산 환경 상태 우수
 - 관리 상태 우수, 부산의 명산답게 관리상태 양호
 - 금정산 지질공원 등산객 및 방문객들의 지질유산 훼손 방지위한 꾸준한 지질공원 홍보 및 보존에 대한 교육 필요



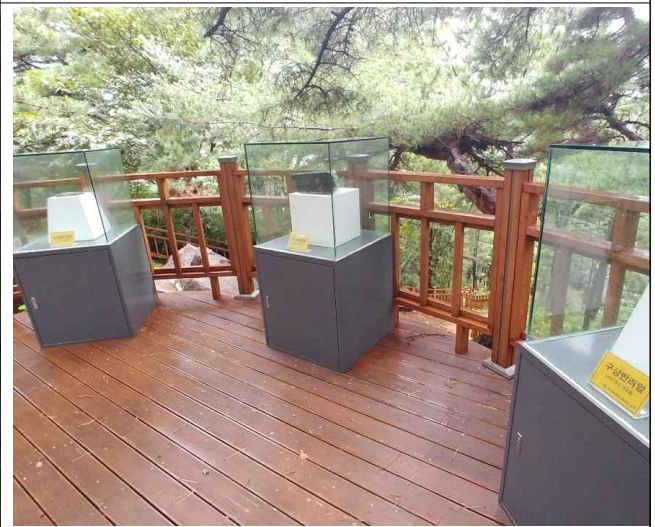
3-3 장산 지질공원

- 전반적으로 안내판 및 탐방로 우수하며 관리 상태 양호한 지질공원
- 접근성과 시민이 쉽게 이용할 수 있는 지질공원으로 개선 필요
 - 종합안내판의 위성사진이 많이 부정확하다고 판단
 - 세부안내판이 없어 실제 지질유산 및 명소 찾는데 어려움 있음
 - 실제 시민들한테 물어본 결과 지질유산 및 세부안내판에 대한 존재 모름
 - 등산로 내 지질공원 탐방로 홍보 효과 더불어 할 수 있는 시설 필요



3-4 구상반려암 지질공원

- 전반적으로 상태 우수한 지질공원
 - 구상반려암에 대한 설명이 적힌 안내판과 전시장이 매우 잘 되어 있음
 - 공원 내 쓰레기가 거의 안보였으며 환경상태 우수
 - 등산로 일부 미끄러움 방지 위한 야자매트 추가 설치 필요
 - 안내판 상태 우수했으나 실제 현장에서 구상반려암 찾기에는 시민들에게는 어려움이 있음
 - 동의과학대 정문 말고 주거단지로 출입했을 경우 길이 매우 좁고 포장이 안 되어있음



3-5 내륙지역 지질공원 종합 및 개선점

- 등산로, 갈맷길 등으로 탐방로 조성 잘 되어있음
- 지질공원 내 전반적인 환경 상태 우수
- 관광안내센터에 지질공원 팸플릿이나 홍보물 배치 필요
- 지질공원 내 유산 (암석, 지형) 에 낙서 및 훼손
- 세부 안내판 없는 지질유산에 대한 추가 안내판 설치로 시민들의 접근성 향상 필요

4.세계지질공원으로서의 부산국가지질공원 준비

4-1. 금정산, 장산, 백양산 지질공원의 탐방로 확대 필요

- 등산로 내 지질공원 탐방로 확대 필요 및 시설 보충
- 등산로 내 지질공원 코스 생성해 지질공원 독자적인 트레일 구축

4-2 지질탐방로 내 지질명소에 대한 추가 세부안내판 설치

- 탐방로로 이어지는 각 공원 지질유산 · 명소 마다 안내판 설치해 시민관심 유도 및 홍보
- 지질공원 해설사 없이도 자유롭게 관광 가능한 공원으로 조성

4-3 해안절경 및 하구 지질공원 탐방로는 우수하나 폭염저감시설 도입 시급

- 해안절경 및 하구 지질공원 탐방로는 우수하나 폭염저감시설 도입 시급
 - 해안절경이라는 지리적 특성상 상대적으로 나무 · 그늘이 없이 폭염 시 대피 공간이 없음
 - 탐방로 내 자연경관을 해치는 않는 선에서 해안쉼터 조성 및 사진전망대에 여름계절에 한해 그늘막 설치 등 고려 필요

4-4 부산국가지질공원 프로그램 운영 개선

- 가치 ‘지질공원 환경지킴이’ 운영하여 지오프렌즈와 기능을 통합해 환경정비활동을 대외활동으로 확대 추진
 - 대상 : 대학생 및 일반인 / 보상 : 봉사시간
- 부산국가지질공원 QR코드 및 SNS를 이용한 12개 공원 스탬프 투어 실시해 청년들의 지질공원 대한 관심·참여 유발 및 부산의 고유 및 관광코스로 확대 홍보
(現 부산광역시 · 부산관광공사 서부산 보물찾기 OR코드 스탬프투어 시행 중)
- 부산시민 대상 부산국가지질공원 사진 콘테스트 개최해 공원 홍보 효과, 인지도 증진
- 2021 국제지구과학 총회, 2024 세계지질과학총회 대비해 한시적 기구로 부산시·지질학(지구과학)전공 설치 지역대학 협력해 부산국가지질공원 교육활동(지질공원투어, 교내 세미나) 협력 · 프로그램 기획 및 홍보 활동 지원

4-5 시민 혹은 공원 방문객 대상으로 지질공원 가치 교육 실시

- 지질유산 훼손 방지 위한 가치 알리기와 보존 교육 실시 필요
 - 아영 및 취사 및 낙서 금지라는 현수막이 있음에도 불구하고 큰 주의가 없어 많은 시민들의 불법 야영으로 인한 생활쓰레기 투기
- 쓰레기 무단 투기 및 공원 훼손 시 경고나 해당자에 한해 벌금 및 통해 엄중 처벌
- 지속적이며 깨끗한 환경의 공원 조성을 위한 쓰레기통 설치와 지속적인 환경미화조 혹은 공원감시조 구성 필요